

## ОПИСАНИЕ МЕСТОПОЛОЖЕНИЯ ГРАНИЦ

Охранной зоны трубопроводов: «Газопровод-ввод к жилому дому по адресу: Костромская область Костромской район, д.Пушкино, д.17»

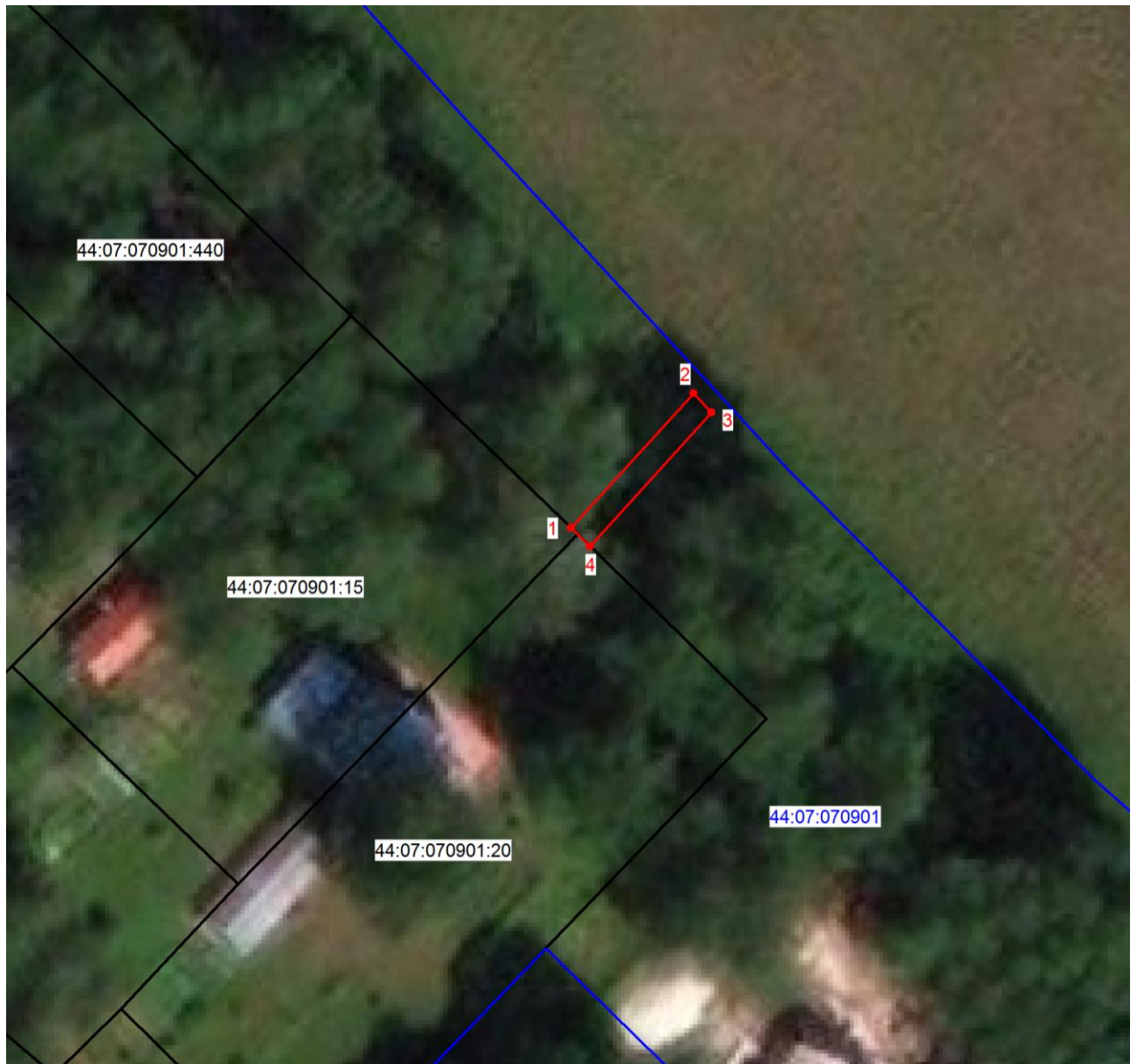
(наименование объекта, местоположение границ которого описано (далее - объект))

### Раздел 1

Сведения об объекте		
№ п/п	Характеристики объекта	Описание характеристик
1	2	3
1	Местоположение объекта	Костромская область, Костромской район, Минское сельское поселение, д.Пушкино, в районе дома №17
2	Площадь объекта +/- величина погрешности определения площади (P +/- Дельта P)	27 кв.м ± 2 кв.м
3	Иные характеристики объекта	Вид объекта реестра границ: Зона с особыми условиями использования территории Содержание ограничений использования объектов недвижимости в пределах зоны или территории: Публичный сервитут, ограничения в использовании земель, в отношении которых установлен публичный сервитут определяются, согласно Постановлению Правительства Российской Федерации от 20.11.2000 № 878 «Об утверждении Правил охраны газораспределительных сетей».



План границ объекта



Масштаб 1: 500

	- граница публичного сервитута
44:07:070901:20	- номер земельного участка
44:07:070901	- номер кадастрового квартала
• 1	- поворотная точка границы публичного сервитута
	- граница кадастрового квартала
	- граница существующего земельного участка

Кадастровый инженер Быстрицкая О.А. Дата 03.08.2022 г.  
 Место для оттиска печати лица, составившего описание местоположения границ охранной зоны

